



RPN

Réseau Pédagogique Neuchâtois

Impero



Prise en main

Version 18.09.15

Sommaire

Impero.....	3
Premier aperçu	3
Afficher plusieurs écrans	5
Diffuser l'écran de l'enseignant sur les postes des élèves	6
Eteindre les postes	7
Suite.....	7

Impero

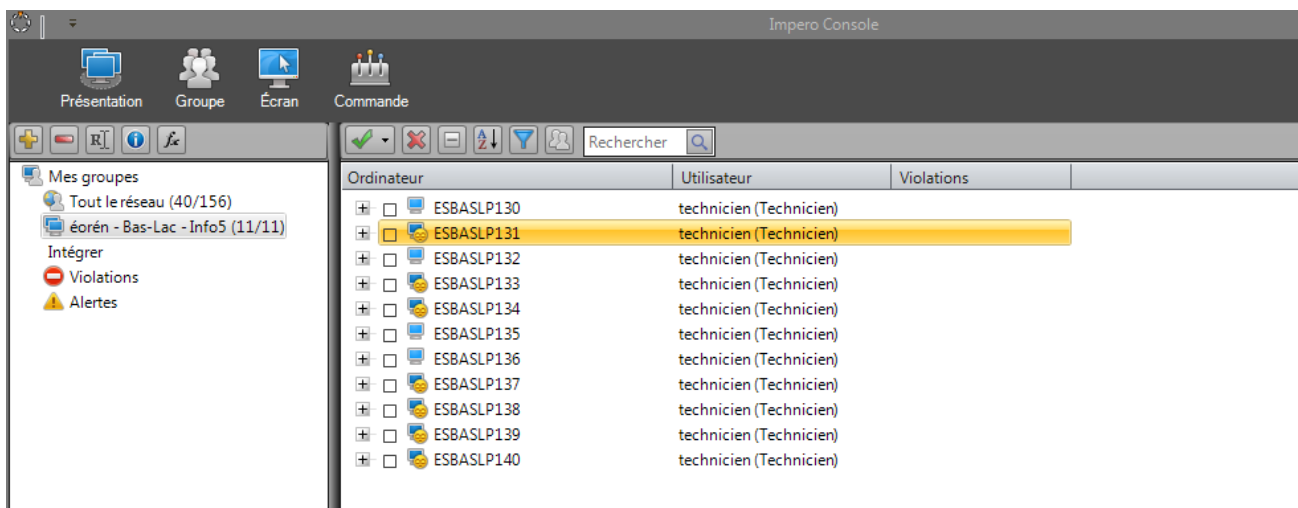
Impero est le nouveau logiciel de prise à distance des postes d'élève. Il remplacera à terme le programme NetOp dans les salles informatiques du canton.

Premier aperçu

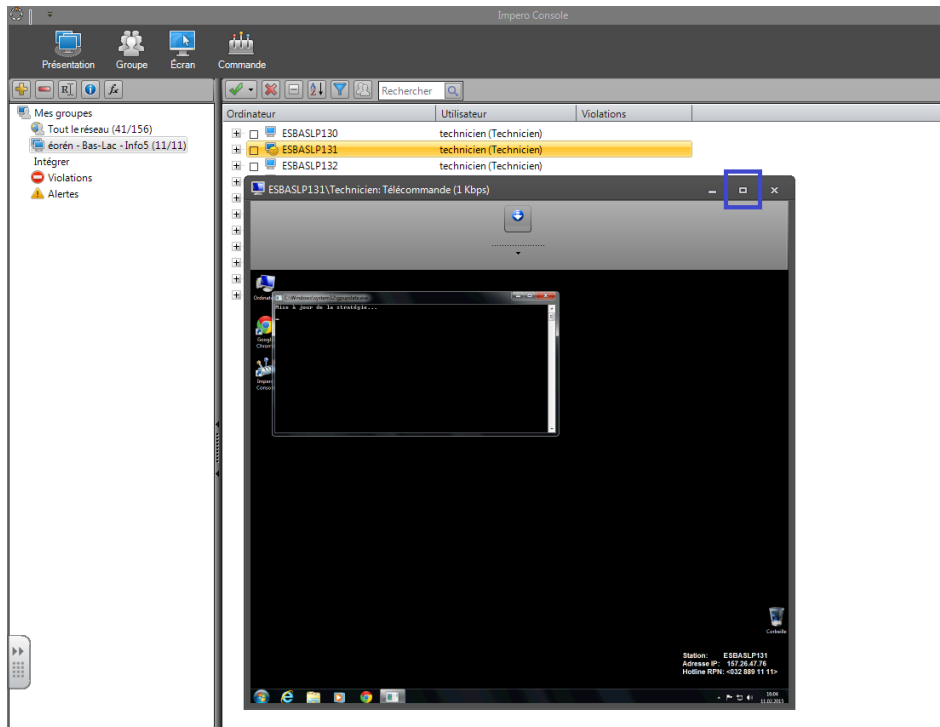
Cliquez sur l'icône correspondant à l'image ci-dessus pour lancer Impero (demandez le mot-de-passe à votre correspondant informatique). Ce logiciel se présente sous cette forme :

A gauche, vous trouvez le nom de la salle que le poste maître peut contrôler.

A droite se déploie la liste des postes de la salle ainsi que le nom de l'utilisateur connecté.

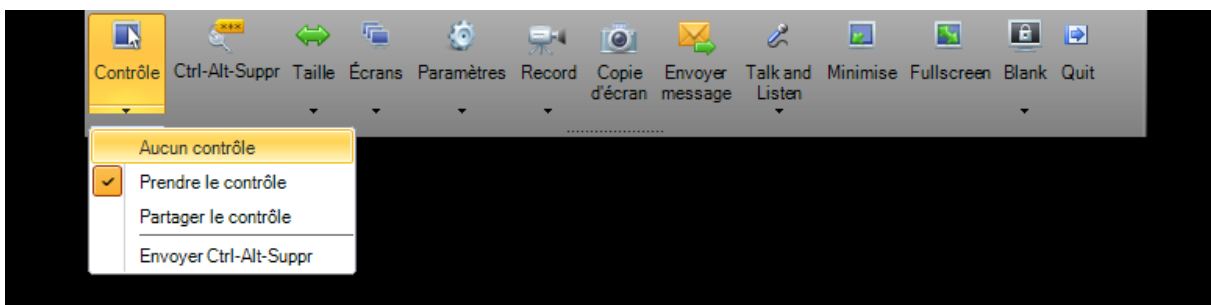


En double-cliquant sur le nom d'un poste, une fenêtre s'ouvre, affichant ce qu'il se passe sur l'écran.



Il est possible de l'afficher en plein-écran. Il suffit de cliquer sur le bouton "Agrandir" de la fenêtre (rectangle bleu).

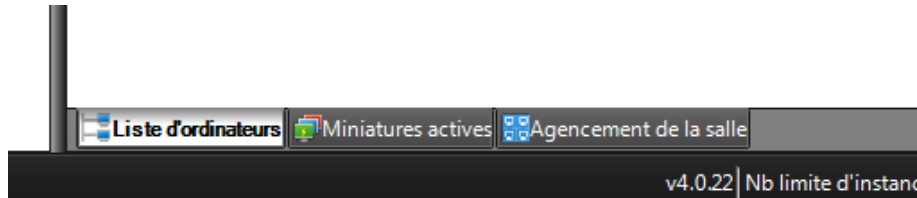
Pour prendre le contrôle du poste distant, cliquez sur la barre grise se trouvant en haut de cette fenêtre. Un menu se déploie. En sélectionnant "Contrôle", Impero vous propose de prendre le contrôle ou de le partager. En prenant le contrôle, l'utilisateur ne peut plus rien faire et c'est vous qui dirigez la souris et le clavier.



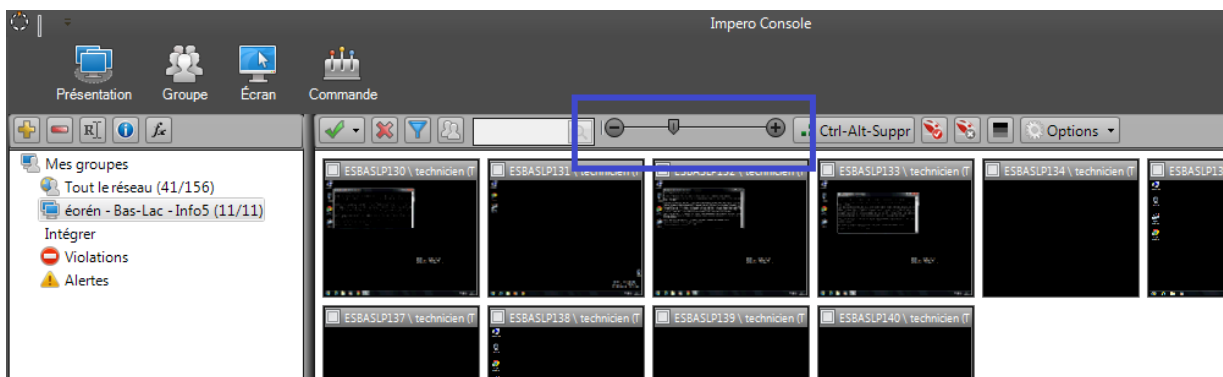
Pour quitter le plein-écran et la prise à distance, cliquez sur "Quit", à droite.

Afficher plusieurs écrans

Etant revenu sur l'écran de base, vous pouvez afficher plusieurs écrans en même temps. En bas se trouve trois onglets.



L'un d'eux s'appelle "Miniatures actives" et affiche la liste des écrans des postes en taille réduite.

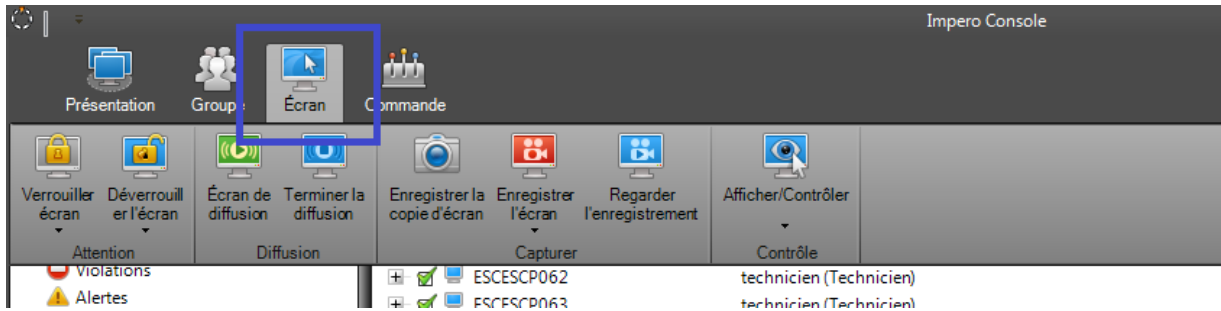


Grâce au curseur se trouvant au-dessus des miniatures, il est possible de les agrandir (ou de rapetisser).

Le principe reste le même ; En double-cliquant sur le poste, vous l'affichez dans une autre fenêtre.

Diffuser l'écran de l'enseignant sur les postes des élèves

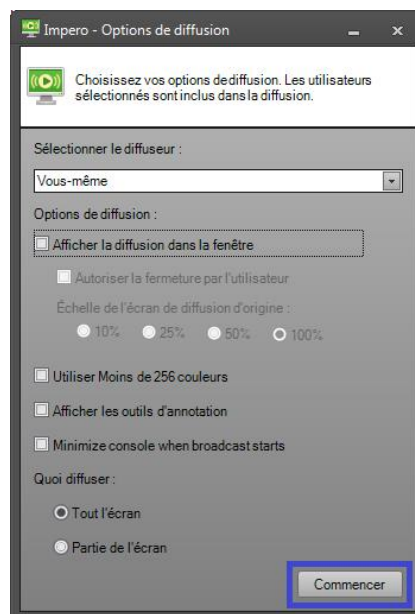
Sélectionnez tous les postes comme indiqué au point précédent, puis cliquez sur l'onglet "Ecran".



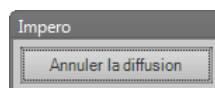
Sur la barre qui s'affiche, choisissez le bouton "Ecran de diffusion" :



Une fenêtre s'affiche contenant plusieurs options. Après un clic sur "Commencer", l'écran de l'enseignant se diffuse sur les écrans des élèves.

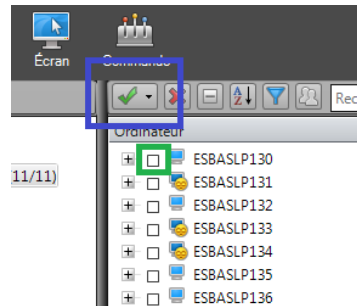


Pour annuler la diffusion, cliquez sur le bouton "Annuler la diffusion" apparu préalablement dans une fenêtre.

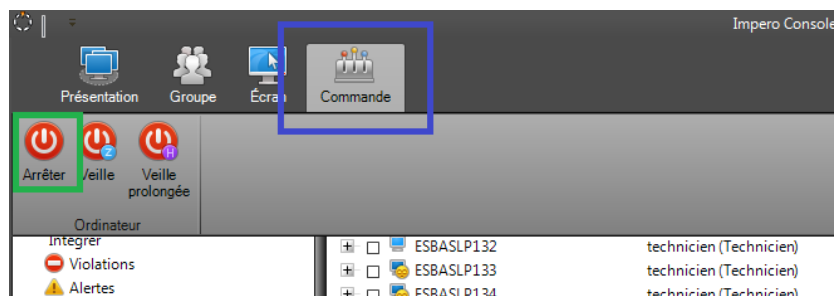


Eteindre les postes

Sélectionnez tous les postes de la salle, soit en cliquant un à un sur le carré à la droite des postes (vert), soit en dépliant le vu (bleu) et en choisissant "Tout sélectionner".



Ensuite, ouvrez l'onglet "Commande". Pour arrêter tous les postes précédemment sélectionnés (en l'occurrence, dans l'image ci-dessous, aucun !!), pressez sur le bouton "Arrêter".



Suite..

Ceci n'est qu'un aperçu des possibilités offertes par Impero. N'hésitez pas à essayer les autres fonctionnalités et de naviguer dans le programme. Les droits d'accès aux paramètres sensibles sont gérés par un serveur. Vous n'avez pas les droits système, donc aucun danger -> testez !

► *En cas de problème, n'hésitez pas à nous contacter au 032/889.11.11.*

Bonne découverte !
Le service info